

**COMUNE DI  
VITTORIO VENETO**

tav.  
n. **4**

**DELIMITAZIONE DEL CENTRO ABITATO**  
(art. 4 D. Leg. 285/92 e s.m. - Nuovo Codice della Strada)

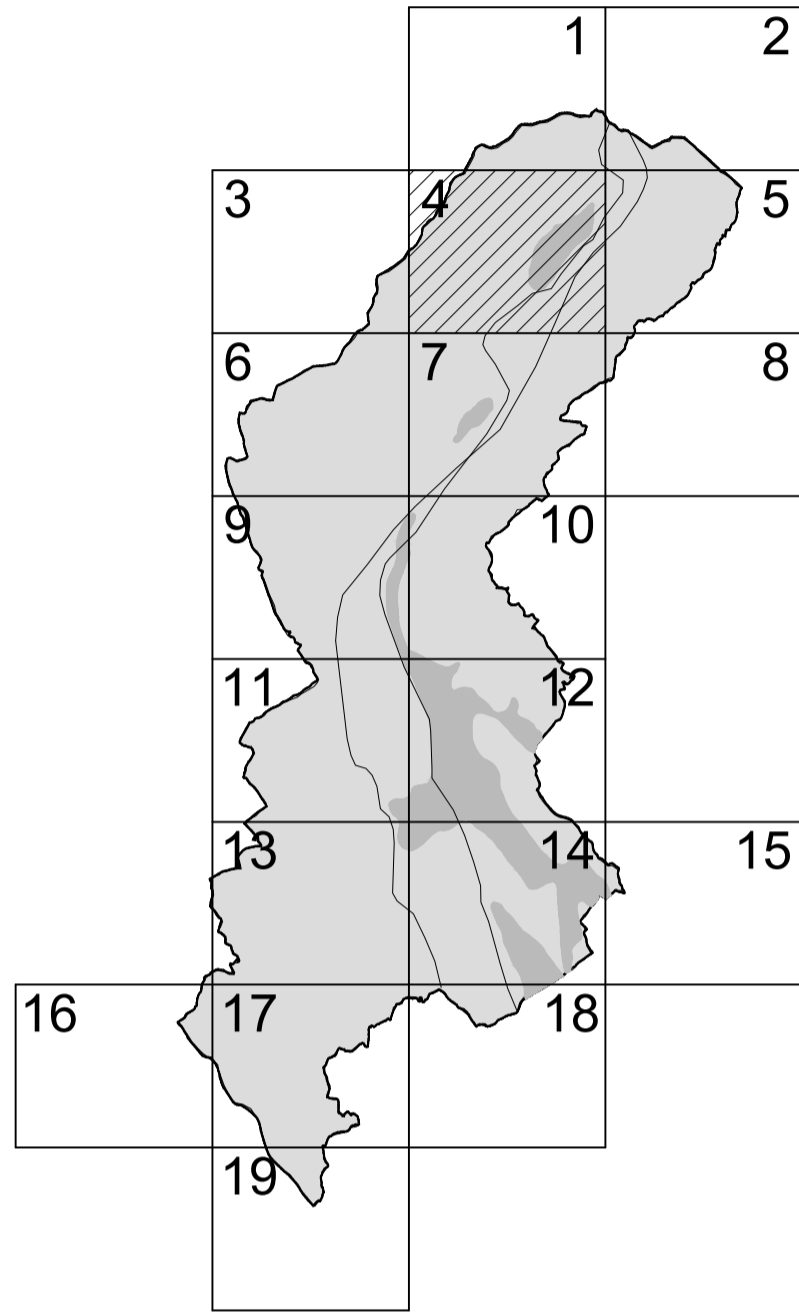
scala 1:5000

A CURA DELL'UFFICIO  
PIANIFICAZIONE TERRITORIALE

IL DIRIGENTE 24<sup>a</sup> U.O.  
arch. Wanda Antoniazzi

IL SINDACO  
GianAntonio Da Re

IL SEGRETARIO GENERALE  
dott. Lorenzo Traina



Approvato con Delibera G.C. n. 112 del 10.05.2007  
VAR: 01/2011 - Approvato con Delibera G.C. n. 224 del 15.12.2011  
VAR: 02/2014 - Approvato con Delibera G.C. n. 38 del 13.03.2014

**LEGENDA**

- o o o o o o Limite amministrativo
- ▭ Delimitazione del centro abitato

