

- Legenda**
- Confini amministrativi**
- Confini Comunali
- Centri abitati**
- Centri abitati
- Infrastrutture di trasporto**
- Autostrada
  - Strada Statale extraurbana - tipo "Cb"
  - Strada Statale locale - tipo "F"
  - Strada Statale di quartiere - tipo "E"
  - Strada Provinciale extraurbana - tipo "Cb"
  - Strada Provinciale extraurbana - tipo "C1"
  - Strada Provinciale extraurbana - tipo "C2"
  - Strada Provinciale locale - tipo "F"
  - Strada Provinciale di quartiere - tipo "E"
  - Strada Comunale locale - tipo "F"
  - Strada Comunale di quartiere - tipo "E"
  - Tratto stradale all'interno della galleria
  - Tratto autostradale all'interno della galleria
  - Tratto ferroviario in superficie
  - Tratto ferroviario all'interno della galleria
- Fasce di pertinenza stradale (D.P.R. n.142/2004)**
- Fascia dei 100 m dalla strada (fascia 'A' - tipo 'A')
  - Fascia dei 150 m a partire dalla fascia 'A' - tipo 'A' (fascia 'B' - tipo 'A')

Sistema di riferimento: Gauss-Boaga fuso est - Base cartografica: Carta Tecnica Regionale al 1:5.000

REGIONE VENETO  
PROVINCIA DI TREVISO  
COMUNE DI VITTORIO VENETO



Progetto: AGGIORNAMENTO DEL PIANO COMUNALE DI CLASSIFICAZIONE ACUSTICA

Tavola: TAVOLA 2.1.1A (Zona NORD)  
FASCE DI VIABILITA' STRADALE (AUTOSTRADA)

ADOZIONE CON DELIBERA CONSIGLIO COMUNALE n. del.

APPROVAZIONE CON DELIBERA CONSIGLIO COMUNALE n. del.

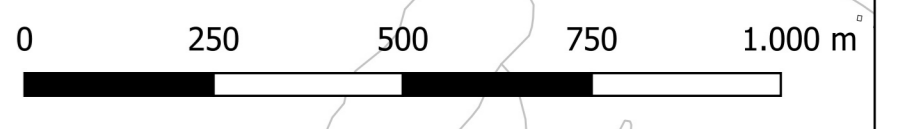
Comittente: Comune di Vittorio Veneto  
Piazza del Popolo, 14  
31029 Vittorio Veneto TV

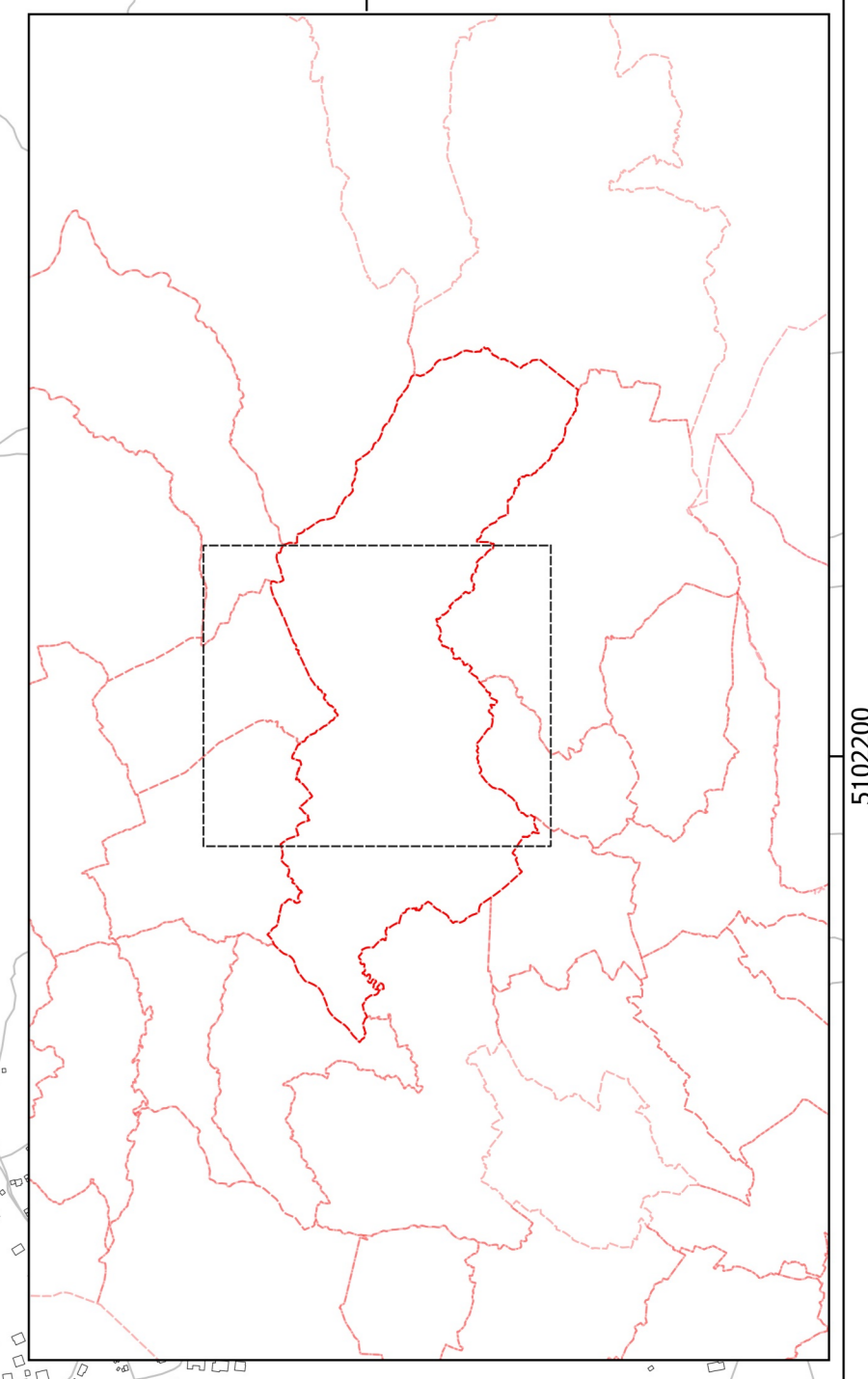
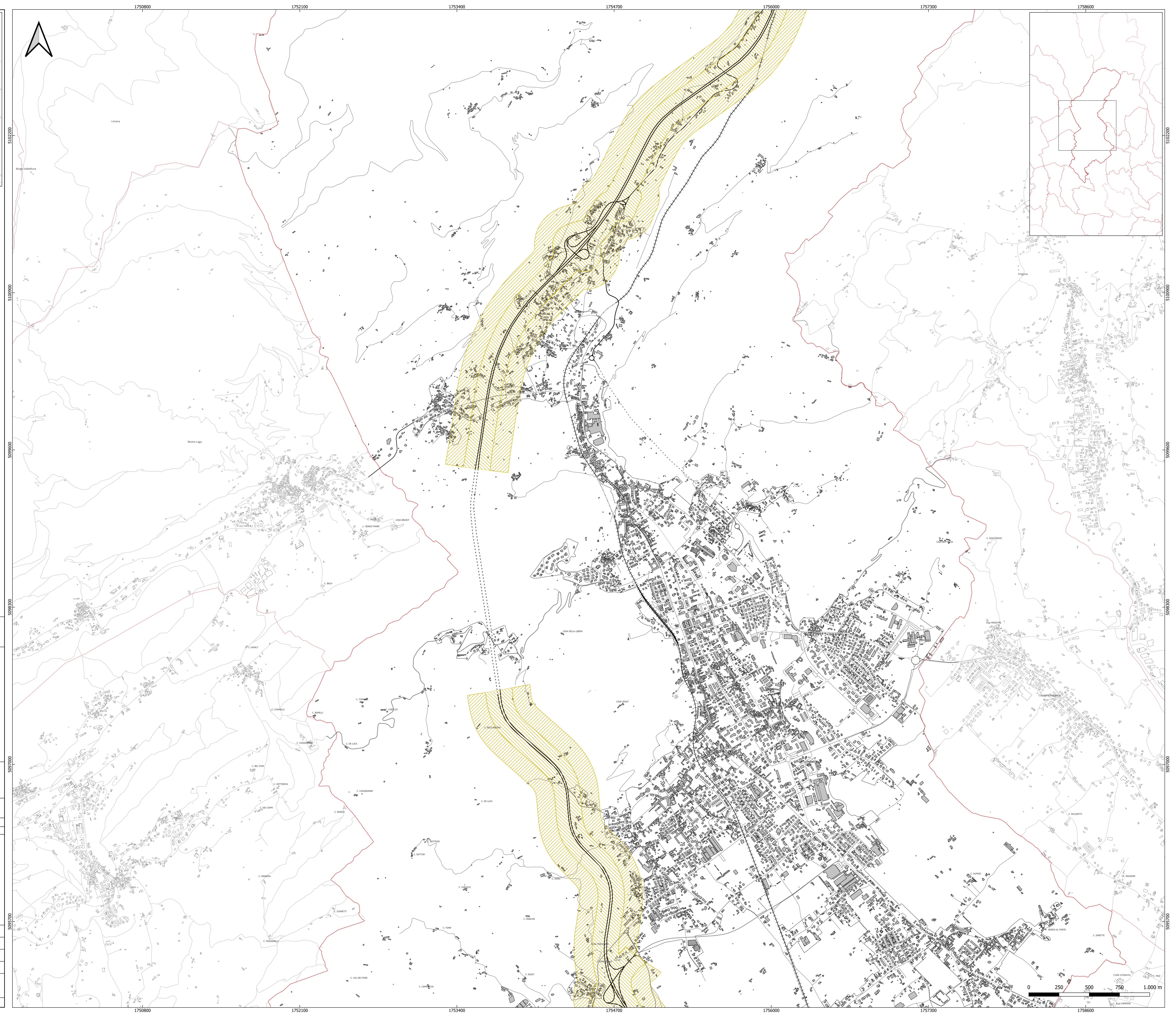
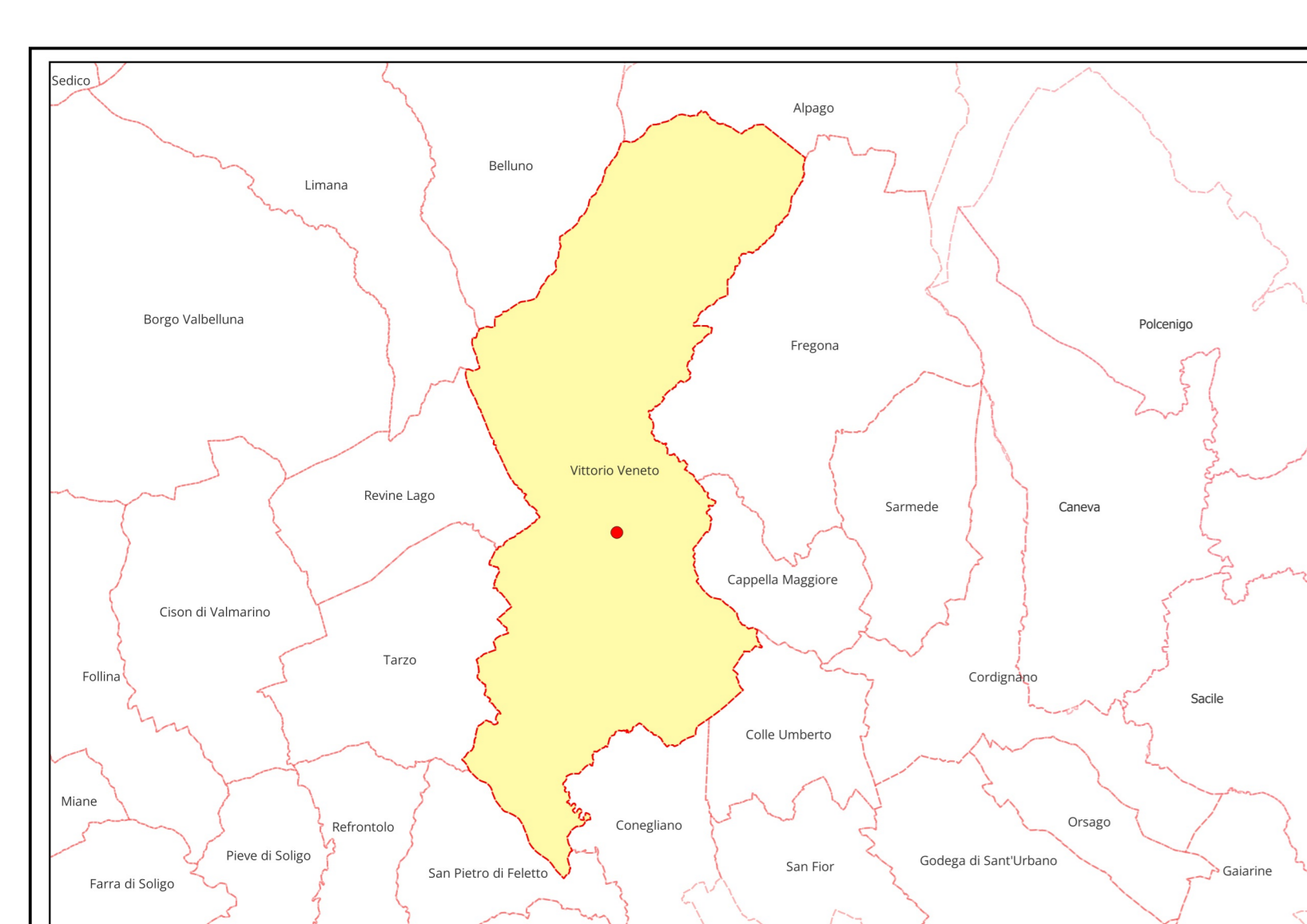
Redazione: dBAmbiente  
Dott. Agr. Diego Carpanese  
Via Salboro, 6/C  
35124, Padova  
Tel. 049 5663134

R04	Gennaio 2024	QUINTA REVISIONE	A. Pirau	A. Lazzarin	D. Carpanese
R03	Settembre 2023	QUARTA REVISIONE	A. Pirau	A. Lazzarin	D. Carpanese
R02	Maggio 2023	TERZA REVISIONE	A. Pirau	A. Lazzarin	D. Carpanese
Rev.	Data	Oggetto della revisione	Elaborazione	Verifica	Approvazione

Scala: 1:10.000  
Formato: UNI A0  
Codice Documento: 21-0250 TAVOLA 2.1.1A (Zona NORD)  
Commissa: Tavola  
Formato Rev. A0 R04

È vietata la riproduzione del presente documento, anche parziale, con qualsiasi mezzo, senza l'autorizzazione di dBAmbiente.





- Legenda**
- Confini amministrativi**
- Confini Comunali
- Centri abitati**
- Centri abitati
- Infrastrutture di trasporto**
- Autostrada
  - Strada Statale extraurbana - tipo "Cb"
  - Strada Statale locale - tipo "F"
  - Strada Statale di quartiere - tipo "E"
  - Strada Provinciale extraurbana - tipo "Cb"
  - Strada Provinciale extraurbana - tipo "C1"
  - Strada Provinciale extraurbana - tipo "C2"
  - Strada Provinciale locale - tipo "F"
  - Strada Provinciale di quartiere - tipo "E"
  - Strada Comunale locale - tipo "F"
  - Strada Comunale di quartiere - tipo "E"
  - Tratto stradale all'interno della galleria
  - Tratto autostradale all'interno della galleria
  - Tratto ferroviario in superficie
  - Tratto ferroviario all'interno della galleria
- Fasce di pertinenza stradale (D.P.R. n.142/2004)**
- Fascia dei 100 m dalla strada (fascia 'A' - tipo 'A')
  - Fascia dei 150 m a partire dalla fascia 'A' - tipo 'A' (fascia 'B' - tipo 'A')

Sistema di riferimento: Gauss-Boaga fuso est - Base cartografica: Carta Tecnica Regionale al 1:5.000

REGIONE VENETO  
 PROVINCIA DI TREVISO  
 COMUNE DI VITTORIO VENETO



Progetto: AGGIORNAMENTO DEL PIANO COMUNALE DI CLASSIFICAZIONE ACUSTICA

Tavola: TAVOLA 2.1.1B (Zona CENTRO)  
 FASCE DI VIABILITA' STRADALE (AUTOSTRADA)

ADOZIONE CON DELIBERA CONSIGLIO COMUNALE n. del.

APPROVAZIONE CON DELIBERA CONSIGLIO COMUNALE n. del.

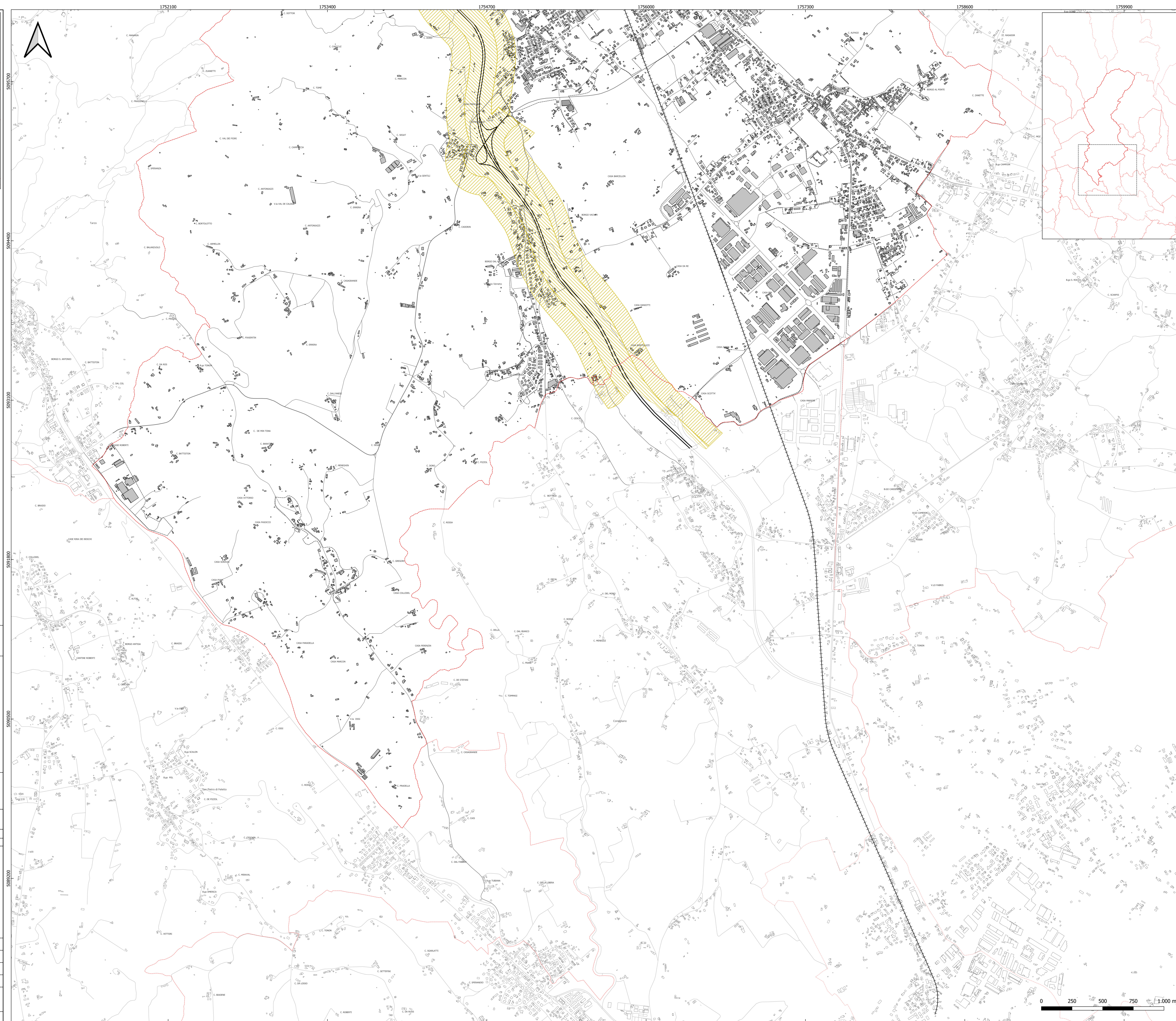
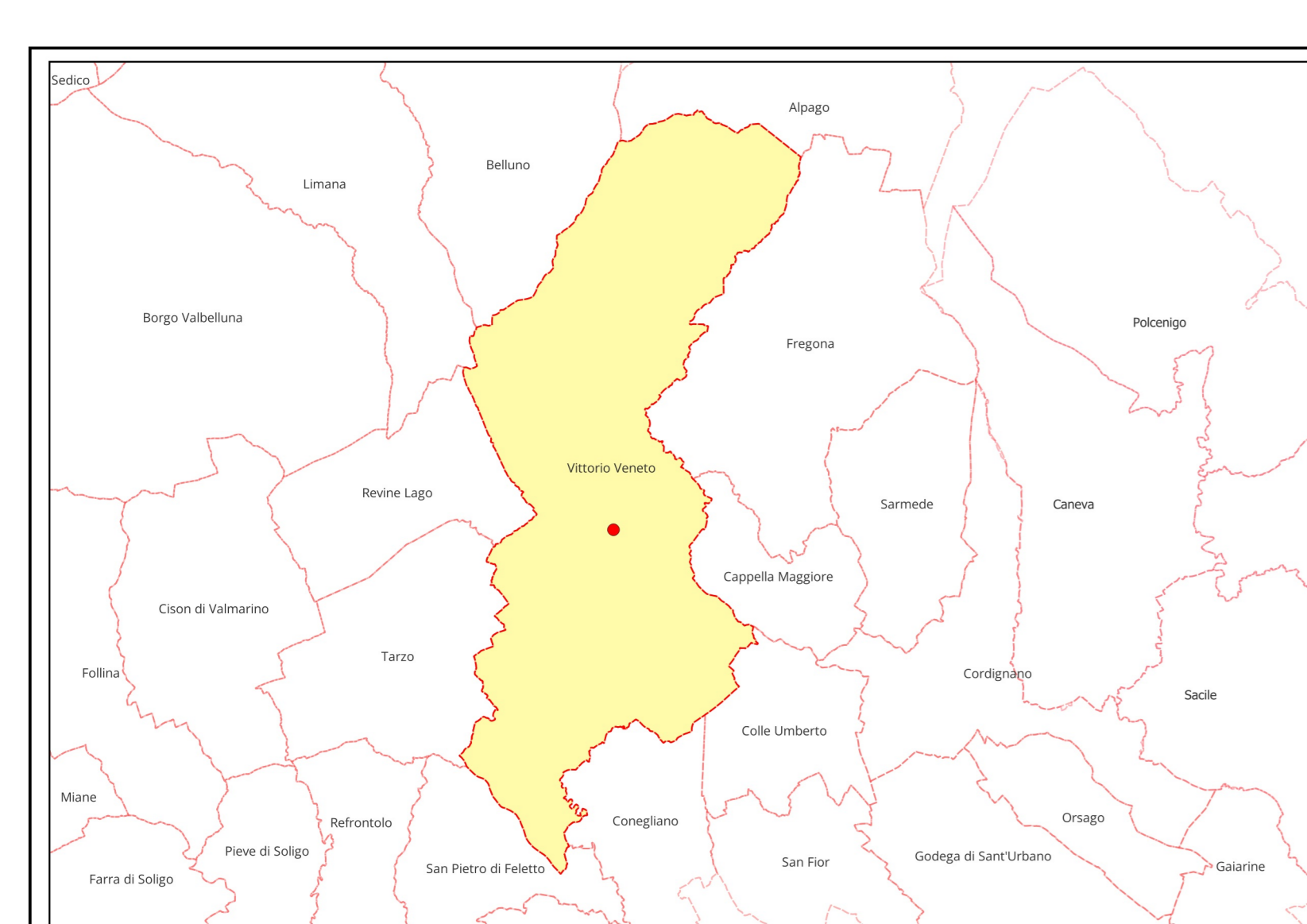
Comittente: Comune di Vittorio Veneto  
 Piazza del Popolo, 14  
 31029 Vittorio Veneto TV

Redazione: dBAmbiente  
 Dott. Agr. Diego Carpanese  
 Via Salboro, 6/C  
 35124, Padova  
 Tel. 049 5663134

R04	Gennaio 2024	QUINTA REVISIONE	A. Pirau	A. Lazzarin	D. Carpanese
R03	Settembre 2023	QUARTA REVISIONE	A. Pirau	A. Lazzarin	D. Carpanese
R02	Maggio 2023	TERZA REVISIONE	A. Pirau	A. Lazzarin	D. Carpanese
Rev.	Data	Oggetto della revisione	Elaborazione	Verifica	Approvazione

Scala: 1:10.000  
 Formato: UNI A0  
 Codice Documento: 21-0250 | TAVOLA 2.1.1B (Zona CENTRO) | A0 | R04  
 Commessa: Tavola | Formato: Rev.

È vietata la riproduzione del presente documento, anche parziale, con qualsiasi mezzo, senza l'autorizzazione di dBAmbiente.



- Legenda**
- Confini amministrativi**
  - Confini Comunali
  - Centri abitati**
  - Centri abitati
  - Infrastrutture di trasporto**
  - Autostrada
  - Strada Statale extraurbana - tipo "Cb"
  - Strada Statale locale - tipo "F"
  - Strada Statale di quartiere - tipo "E"
  - Strada Provinciale extraurbana - tipo "Cb"
  - Strada Provinciale extraurbana - tipo "C1"
  - Strada Provinciale extraurbana - tipo "C2"
  - Strada Provinciale locale - tipo "F"
  - Strada Provinciale di quartiere - tipo "E"
  - Strada Comunale locale - tipo "F"
  - Strada Comunale di quartiere - tipo "E"
  - Tratto stradale all'interno della galleria
  - Tratto autostradale all'interno della galleria
  - Tratto ferroviario in superficie
  - Tratto ferroviario all'interno della galleria
  - Fasce di pertinenza stradale (D.P.R. n.142/2004)**
  - Fascia dei 100 m dalla strada (fascia 'A' - tipo 'A')
  - Fascia dei 150 m a partire dalla fascia 'A' - tipo 'A' (fascia 'B' - tipo 'A')

Sistema di riferimento: Gauss-Boaga fuso est - Base cartografica: Carta Tecnica Regionale al 1:5.000

REGIONE VENETO  
 PROVINCIA DI TREVISO  
 COMUNE DI VITTORIO VENETO



Progetto: AGGIORNAMENTO DEL PIANO COMUNALE DI CLASSIFICAZIONE ACUSTICA

Tavola: TAVOLA 2.1.1.C (Zona SUD)  
 FASCE DI VIABILITA' STRADALE (AUTOSTRADA)

ADOZIONE CON DELIBERA CONSIGLIO COMUNALE n. del.

APPROVAZIONE CON DELIBERA CONSIGLIO COMUNALE n. del.

Comune di Vittorio Veneto  
 Piazza del Popolo, 14  
 31029 Vittorio Veneto TV

dbAmbiente  
 Dott. Agr. Diego Carpanese  
 Via Salboro, 6/C  
 35124, Padova  
 Tel. 049 5663134

R04	Gennaio 2024	QUINTA REVISIONE	A. Pirau	A. Lazzarin	D. Carpanese
R03	Settembre 2023	QUARTA REVISIONE	A. Pirau	A. Lazzarin	D. Carpanese
R02	Maggio 2023	TERZA REVISIONE	A. Pirau	A. Lazzarin	D. Carpanese
Rev.	Data	Oggetto della revisione	Elaborazione	Verifica	Approvazione

Scala: 1:10.000  
 Formato: UNI A0  
 Codice Documento: 21-0250 TAVOLA 2.1.1.C (Zona SUD)  
 Commessa: Tavola  
 Formato: A0  
 Rev.:

È vietata la riproduzione del presente documento, anche parziale, con qualsiasi mezzo, senza l'autorizzazione di dbAmbiente.

