

Legenda

Confini amministrativi
 Confini Comunali
 Centro abitato

Aree per manifestazioni
 Aree per manifestazioni a carattere temporaneo o all'aperto

Ricettori sensibili
 Complessi scolastici o scuole ordinati numericamente
 Ospedale
 Casa di cura

Infrastrutture di trasporto
 Autostrada
 Strada Statale extraurbana - tipo "Cb"
 Strada Statale locale - tipo "F"
 Strada Statale di quartiere - tipo "E"
 Strada Provinciale extraurbana - tipo "Cb"
 Strada Provinciale extraurbana - tipo "C1"
 Strada Provinciale extraurbana - tipo "C2"
 Strada Provinciale locale - tipo "F"
 Strada Provinciale di quartiere - tipo "E"
 Strada Comunale locale - tipo "F"
 Strada Comunale di quartiere - tipo "E"
 Tratto stradale all'interno della galleria
 Tratto autostradale all'interno della galleria
 Tratto ferroviario in superficie
 Tratto ferroviario all'interno della galleria

Fasce di pertinenza stradale (D.P.R. n.142/2004)
 Fascia dei 100 m dalla strada (fascia 'A' - tipo 'A')
 Fascia dei 150 m a partire dalla fascia 'A' - tipo 'A' - (fascia 'B' - tipo 'A')
 Fascia dei 100 m dalla strada (fascia 'A' - tipo 'Cb')
 Fascia dei 50 m a partire dalla fascia 'A' - tipo 'Cb' - (fascia 'B' - tipo 'Cb')
 Fascia dei 150 m dalla strada (tipo C2)
 Fascia dei 250 m dalla strada (tipo C1)

Fasce di pertinenza ferroviaria (D.P.R. n.459/1998)
 Linea dei 100 m dal binario (fascia 'A')
 Linea dei 250 m dal binario (fascia 'B')

Classificazione acustica (D.G.R.V. n.4313/1993)
 Classe I
 Classe II
 Classe III
 Classe IV
 Classe V
 Classe VI

Classificazione acustica comuni confinanti - primi 200 metri
 Classe I
 Classe II
 Classe III
 Classe IV
 Classe V
 Classe VI

Sistema di riferimento: Gauss-Boaga fuso est - Base cartografica: Carta Tecnica Regionale al 1:5.000

REGIONE VENETO
 PROVINCIA DI TREVISO
 COMUNE DI VITTORIO VENETO



Progetto: AGGIORNAMENTO DEL PIANO COMUNALE DI CLASSIFICAZIONE ACUSTICA

Tavola: TAVOLA 4A (Zona NORD) SINTESI
 ADOZIONE CON DELIBERA CONSIGLIO COMUNALE n. del.
 APPROVAZIONE CON DELIBERA CONSIGLIO COMUNALE n. del.

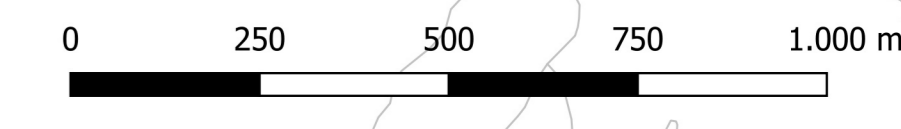
Committente: Comune di Vittorio Veneto
 Piazza del Popolo, 14
 31029 Vittorio Veneto TV

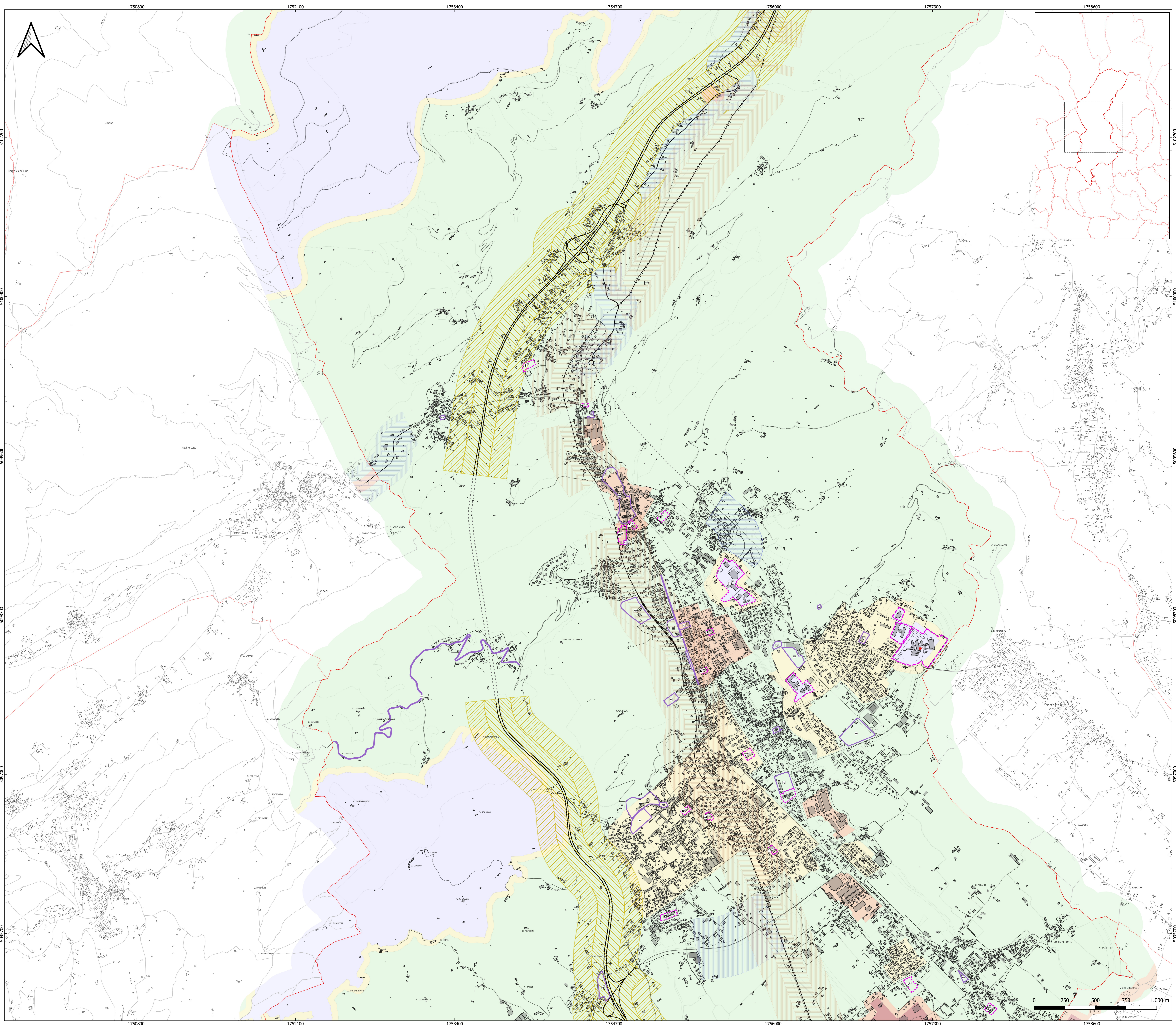
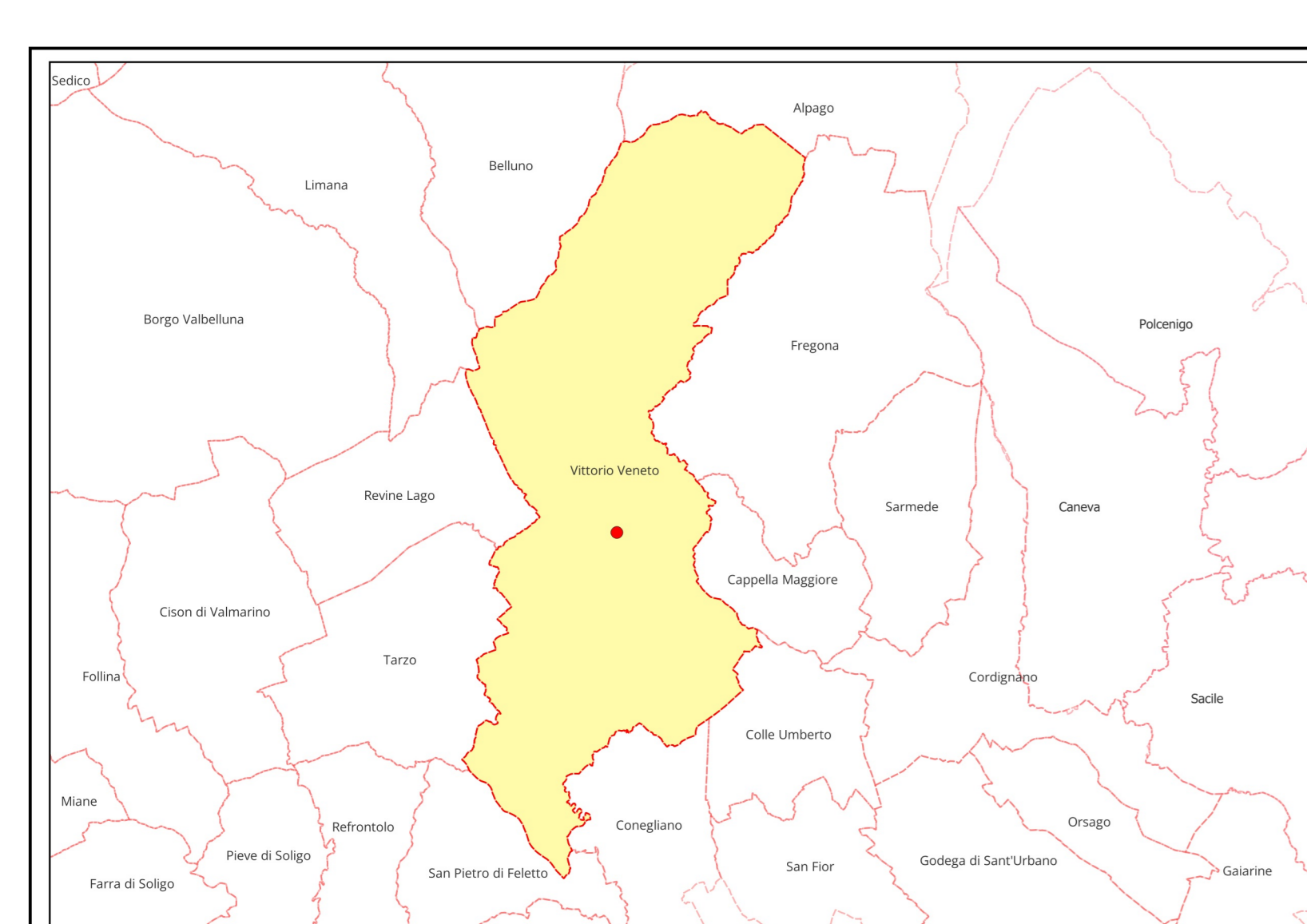
Redazione: dBAmbiente
 Dott. Agr. Diego Carpanese
 Via Salboro, 6/C
 35124, Padova
 Tel. 049 5663134

R04	Gennaio 2024	QUINTA REVISIONE	A. Pirau	A. Lazzarin	D. Carpanese
R03	Settembre 2023	QUARTA REVISIONE	A. Pirau	A. Lazzarin	D. Carpanese
R02	Maggio 2023	TERZA REVISIONE	A. Pirau	A. Lazzarin	D. Carpanese
Rev.	Data	Oggetto della revisione	Elaborazione	Verifica	Approvazione

Scala: 1:10.000
 Formato: UNI A0
 Codice Documento: 21-0250 TAVOLA 4A (Zona NORD) A0 R04
 Commessa: Tavola Formato Rev.

È vietata la riproduzione del presente documento, anche parziale, con qualsiasi mezzo, senza l'autorizzazione di dBAmbiente.





- Legenda**
- Confini amministrativi**
 Confini Comunali
 Centro abitato
- Aree per manifestazioni**
 Aree per manifestazioni a carattere temporaneo o all'aperto
- Ricettori sensibili**
 Complessi scolastici o scuole ordinati numericamente
 Ospedale
 Casa di cura
- Infrastrutture di trasporto**
 Autostrada
 Strada Statale extraurbana - tipo "Cb"
 Strada Statale locale - tipo "F"
 Strada Statale di quartiere - tipo "E"
 Strada Provinciale extraurbana - tipo "Cb"
 Strada Provinciale extraurbana - tipo "C1"
 Strada Provinciale extraurbana - tipo "C2"
 Strada Provinciale locale - tipo "F"
 Strada Provinciale di quartiere - tipo "E"
 Strada Comunale locale - tipo "F"
 Strada Comunale di quartiere - tipo "E"
 Tratto stradale all'interno della galleria
 Tratto autostradale all'interno della galleria
 Tratto ferroviario in superficie
 Tratto ferroviario all'interno della galleria
- Fasce di pertinenza stradale (D.P.R. n.142/2004)**
 Fascia dei 100 m dalla strada (fascia 'A' - tipo 'A')
 Fascia dei 150 m a partire dalla fascia 'A' - tipo 'A' - (fascia 'B' - tipo 'A')
 Fascia dei 100 m dalla strada (fascia 'A' - tipo 'Cb')
 Fascia dei 50 m a partire dalla fascia 'A' - tipo 'Cb' - (fascia 'B' - tipo 'Cb')
 Fascia dei 150 m dalla strada (tipo C2)
 Fascia dei 250 m dalla strada (tipo C1)
- Fasce di pertinenza ferroviaria (D.P.R. n.459/1998)**
 Linea dei 100 m dal binario (fascia 'A')
 Linea dei 250 m dal binario (fascia 'B')
- Classificazione acustica (D.G.R.V. n.4313/1993)**
- | | |
|------------|------------|
| Classe I | Classe I |
| Classe II | Classe II |
| Classe III | Classe III |
| Classe IV | Classe IV |
| Classe V | Classe V |
| Classe VI | Classe VI |
- Classificazione acustica comuni confinanti - primi 200 metri
- Sistema di riferimento: Gauss-Boaga fuso est - Base cartografica: Carta Tecnica Regionale al 1:5.000

REGIONE VENETO
 PROVINCIA DI TREVISO
 COMUNE DI VITTORIO VENETO



Progetto
 AGGIORNAMENTO DEL PIANO COMUNALE DI CLASSIFICAZIONE ACUSTICA

Tavola
 TAVOLA 4B (Zona CENTRO)
 SINTESI
 ADOZIONE CON DELIBERA CONSIGLIO COMUNALE n. del.
 APPROVAZIONE CON DELIBERA CONSIGLIO COMUNALE n. del.

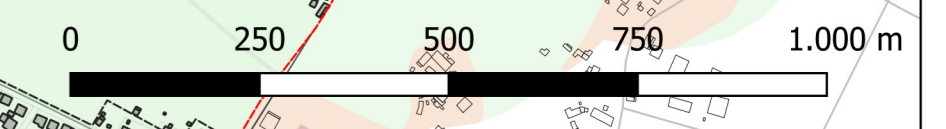
Comune di Vittorio Veneto
 Piazza del Popolo, 14
 31029 Vittorio Veneto TV

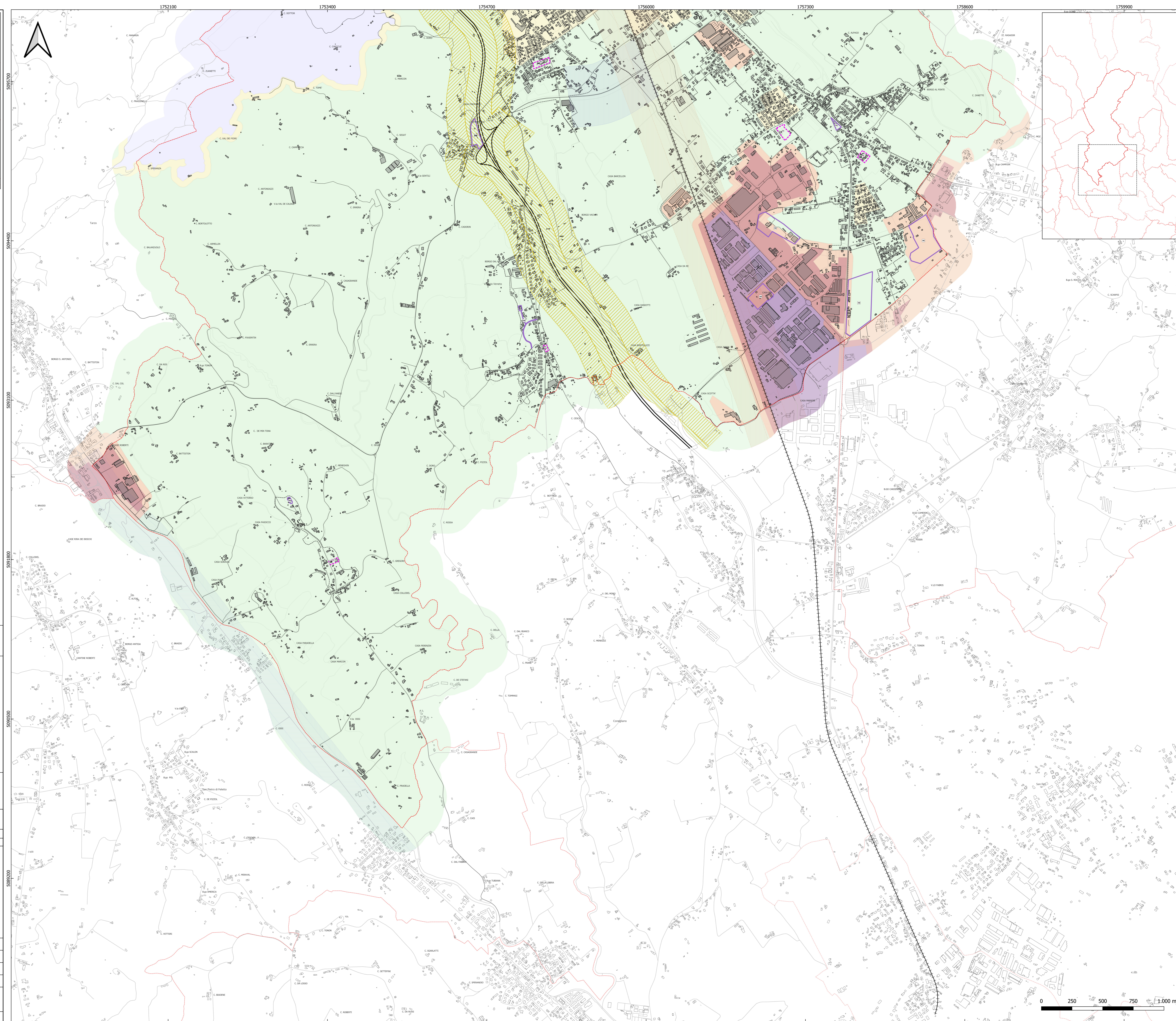
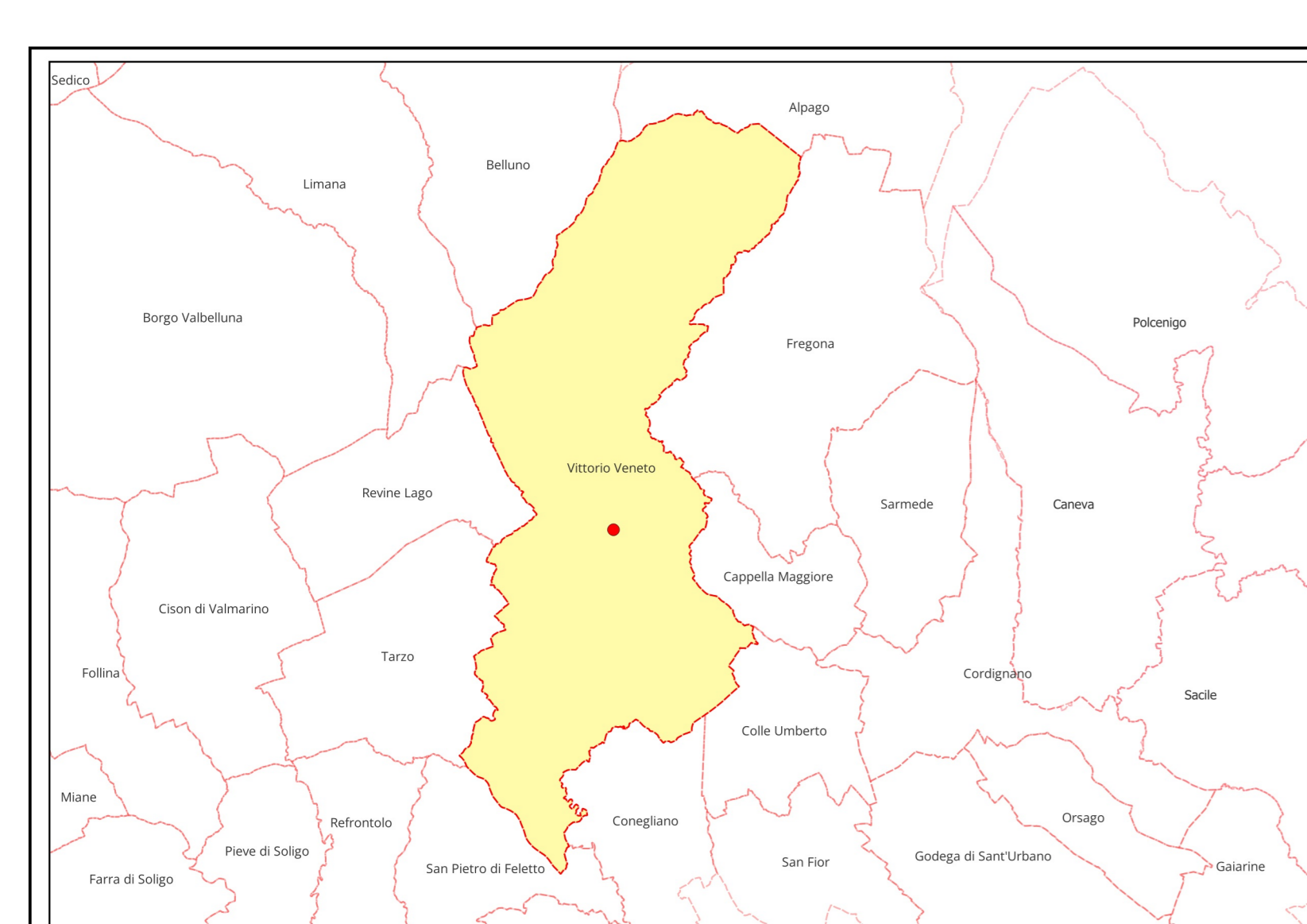
dbAmbiente
 Dott. Agr. Diego Carpanese
 Via Salboro, 6/C
 35124, Padova
 Tel. 049 5663134

R04	Gennaio 2024	QUINTA REVISIONE	A. Pirau	A. Lazzarin	D. Carpanese
R03	Settembre 2023	QUARTA REVISIONE	A. Pirau	A. Lazzarin	D. Carpanese
R02	Maggio 2023	TERZA REVISIONE	A. Pirau	A. Lazzarin	D. Carpanese
Rev.	Data	Oggetto della revisione	Elaborazione	Verifica	Approvazione

Scala: 1:10.000
 Formato: UNI A0
 Codice Documento: 21-0250 TAVOLA 4B (Zona CENTRO) A0 R04
 Commessa: Tavola Formato Rev.

È vietata la riproduzione del presente documento, anche parziale, con qualsiasi mezzo, senza l'autorizzazione di dbAmbiente.





- Legenda**
- Confini amministrativi**
 Confini Comunali
- Centro abitato**
 Centro abitato
- Aree per manifestazioni**
 Aree per manifestazioni a carattere temporaneo o all'aperto
- Ricettori sensibili**
 Complessi scolastici o scuole ordinati numericamente
 Ospedale
 Casa di cura
- Infrastrutture di trasporto**
 Autostrada
 Strada Statale extraurbana - tipo "Cb"
 Strada Statale locale - tipo "F"
 Strada Statale di quartiere - tipo "E"
 Strada Provinciale extraurbana - tipo "Cb"
 Strada Provinciale extraurbana - tipo "C1"
 Strada Provinciale extraurbana - tipo "C2"
 Strada Provinciale locale - tipo "F"
 Strada Provinciale di quartiere - tipo "E"
 Strada Comunale locale - tipo "F"
 Strada Comunale di quartiere - tipo "E"
 Tratto stradale all'interno della galleria
 Tratto autostradale all'interno della galleria
 Tratto ferroviario in superficie
 Tratto ferroviario all'interno della galleria
- Fasce di pertinenza stradale (D.P.R. n.142/2004)**
 Fascia dei 100 m dalla strada (fascia 'A' - tipo 'A')
 Fascia dei 150 m a partire dalla fascia 'A' - tipo 'A' - (fascia 'B' - tipo 'A')
 Fascia dei 100 m dalla strada (fascia 'A' - tipo 'Cb')
 Fascia dei 50 m a partire dalla fascia 'A' - tipo 'Cb' - (fascia 'B' - tipo 'Cb')
 Fascia dei 150 m dalla strada (tipo C2)
 Fascia dei 250 m dalla strada (tipo C1)
- Fasce di pertinenza ferroviaria (D.P.R. n.459/1998)**
 Linea dei 100 m dal binario (fascia 'A')
 Linea dei 250 m dal binario (fascia 'B')
- Classificazione acustica (D.G.R.V. n.4313/1993)**
 Classe I
 Classe II
 Classe III
 Classe IV
 Classe V
 Classe VI
- Classificazione acustica comuni confinanti - primi 200 metri**
 Classe I
 Classe II
 Classe III
 Classe IV
 Classe V
 Classe VI
- Sistema di riferimento: Gauss-Boaga fuso est - Base cartografica: Carta Tecnica Regionale al 1:5.000

REGIONE VENETO
 PROVINCIA DI TREVISO
 COMUNE DI VITTORIO VENETO



Progetto: AGGIORNAMENTO DEL PIANO COMUNALE DI CLASSIFICAZIONE ACUSTICA

Tavola: TAVOLA 4C (Zona SUD) SINTESI

ADOZIONE CON DELIBERA CONSIGLIO COMUNALE n. del.

APPROVAZIONE CON DELIBERA CONSIGLIO COMUNALE n. del.

Comune di Vittorio Veneto
 Piazza del Popolo, 14
 31029 Vittorio Veneto TV

dbAmbiente
 Dott. Agr. Diego Carpanese
 Via Salboro, 6/C
 35124, Padova
 Tel. 049 5663134

R04	Gennaio 2024	QUINTA REVISIONE	A. Pirau	A. Lazzarin	D. Carpanese
R03	Settembre 2023	QUARTA REVISIONE	A. Pirau	A. Lazzarin	D. Carpanese
R02	Maggio 2023	TERZA REVISIONE	A. Pirau	A. Lazzarin	D. Carpanese
Rev.	Data	Oggetto della revisione	Elaborazione	Verifica	Approvazione

Scala: 1:10.000
 Formato: UNI A0
 Codice Documento: 21-0250 TAVOLA 4C (Zona SUD) A0 R04
 Commessa: Tavola Formato Rev.

È vietata la riproduzione del presente documento, anche parziale, con qualsiasi mezzo, senza l'autorizzazione di dbAmbiente.

