

COMUNE di VITTORIO VENETO
P. R. G. - VARIANTE GENERALE

Adottata con deliberazione Consiliare n. 153 del 31
Luglio 1974, esecutiva per presa d'atto della Sezione
del Comitato di Controllo di Treviso nella seduta del
9 Settembre 1974 n. 27338. Pubblicata all'albo Comu-
nale dal 16 Settembre 1974 al 15 Ottobre 1974.

Si avverte che sono state apportate modifiche in sede
di esame delle osservazioni sia alla cartografia che alla
normativa.

Attualmente la variante è in corso di esame da parte
della Regione Veneta.

Vittorio Veneto, 15 GIU. 1976



**VITTORIO
VENETO
P.R.G.
VARIANTE
GENERALE**

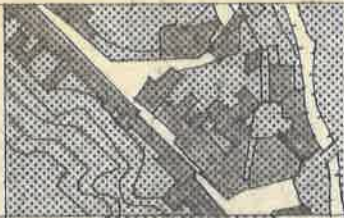
**ZONIZZAZIONE
LEGENDA**

one di classe "A"

Zone di classe "B"

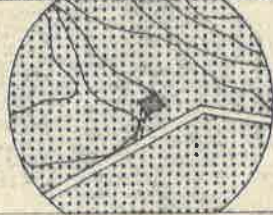
AA/1

testo urbano di restauro e risanamento conservativo a L.E.; P.P. o P.L.



AA/2

edifici e nuclei isolati - restauro e risanamento conservativo a L.E.; P.P. o P.L.



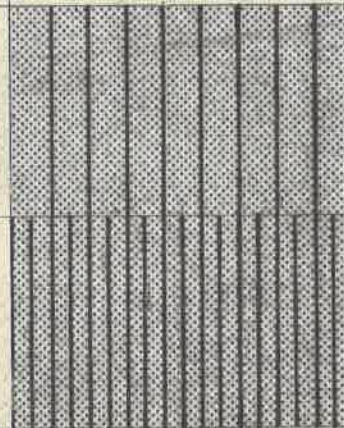
AA/3 - Edifici sparsi in zona disomogenea - restauro e risanamento conservativo a L.E.; P.P. o P.L.



AA/2 e AA/3 - Valore del simbolo grafico variabile in rapporto alla zona circostante (vedi art. 7.1.1)

AA/2

aree di restauro e saturazione edilizia Vol. max 0,4/0,8 a P.P. o P.L.



AA/3

aree di restauro e saturazione edilizia Vol. max 0,6/1,2 a P.P. o P.L.



AR/0

aree saturate di restauro ambientale Vol. max 0,5 a P.P. o P.L.



AR/1

aree di ristrutturazione e nuovo impianto urbano Vol. max 1,8 a P.P. o P.L.



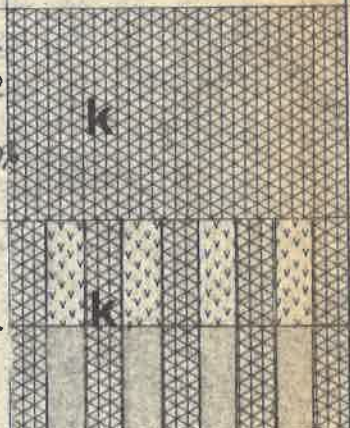
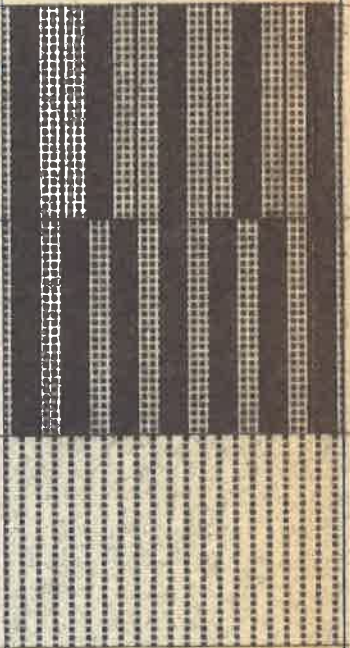
BR/3 aree di ristrutturazione e nuovo impianto urbano Vol. max 3,0 a P.P. o P.L.

BR/4 aree di ristrutturazione e nuovo impianto urbano Vol. max 4,0 a P.P. o P.L.

(BR/3 e BR/4) limiti indicativi degli spazi pubblici

BK aree impegnate da insediamenti produttivi preesistenti Vol. max: incremento 20% a L.E.; P.P. o P.L.

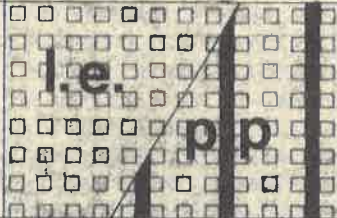
BK aree precedenti in zona montana (centrali idroelettriche) a L.E.; P.P. o P.L.



Zone di classe "C"

Zone di classe "D"

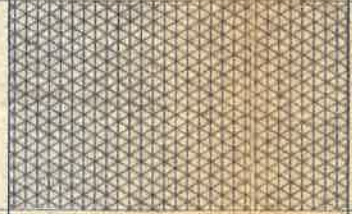
CS/2
Aree di saturazione
edilizia
Vol. max 0,4/0,8
a L.E.; P.P. o P.L.



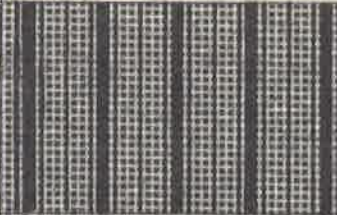
CS/3
Aree di saturazione
edilizia
Vol. max 0,6/1,2
a L.E.; P.P. o P.L.



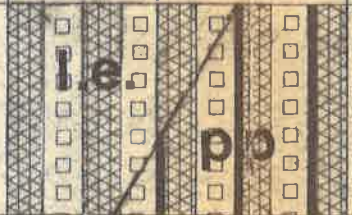
DD : aree per nuovi
impianti industriali
Vol. max 2,5/3,5/4,5
a P.P. (Industr.)



CR/2 - Aree di ristrutturazione e nuovo impianto urbano
Vol. max 2;4
a P.P. o P.L.



DC : aree per nuovi
impianti artigianali
Vol. max 0,2/0,4(res)
+ 1,0/1,6(prod)
a L.E.; a P.P.



(CR/2)
Limiti indicativi
spazi pubblici

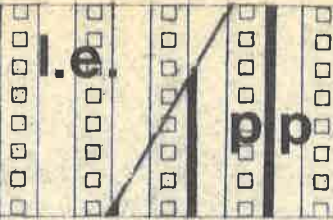


Zone di classe "E"

Zone di classe "H"

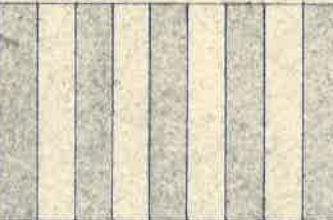
ECS/1

Aree agricole di saturazione edilizia
Vol. max 0,2/0,4
a L.E.; P.P. o P.L.



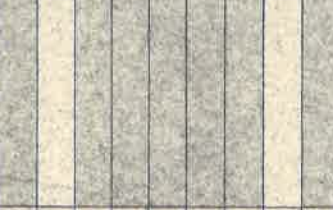
EE/1

Aree collinari di restauro agricolo-paesistico

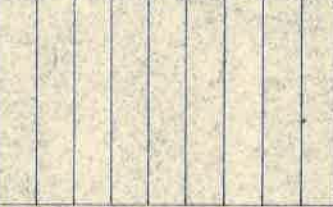


EE/2

Aree montane di restauro agricolo-paesistico
Vol. max 0,02 + 0,04
a L.E.; P.P. o P.L.



EE/3 - Aree di fondovalle - restauro agricolo - paesistico
Vol. max 0,03 + 0,04
a L.E.; P.P. o P.L.



H/1
Area P.E.E.P. (delimitazione indicativa)
Vol. max 1 mc/mq
a P.P. (Zona)



(H/1)
Limiti indicativi delle aree inedificabili

(H/2)
Area P.I.P
Vol. max 2,5/3,5/4,5
a P.P. (Insed. Productt)

EE/0

Aree agricole a utilizzazione esclusiva
Vol. max 0,01



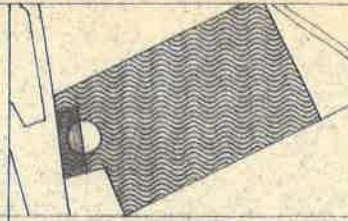
(EE/0)
Limiti indicativi delle aree inedificabili



Arece destinate ad attrezzature per l'istruzione

Arece destinate ad attrezzature comuni

Attrezzature localizzate e delimitate in mappa



Attrezzature civili

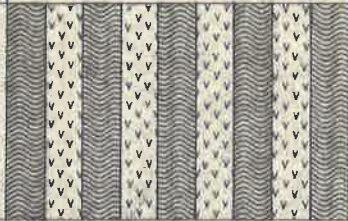


Nuove attrezzature la cui area deve essere delimitata in sede esecutiva



Attrezzature religiose

Nuovo campus scolastico

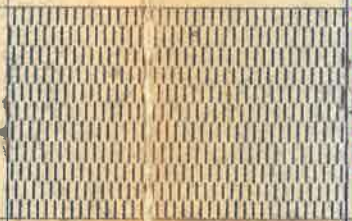


Attrezzature militari

specifici dei singoli grafici : attrezzature pubbliche di corretta localizzazione



Attrezzatura ospedaliera



Attrezzature private la cui localizzazione è di rilevante interesse pubblico



Attrezzature private di limitato o temporaneo interesse pubblico

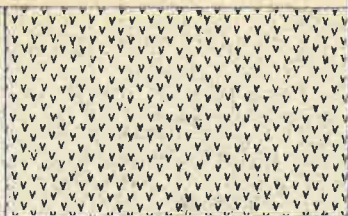


Attrezzature pubbliche di temporaneo interesse per la destinazione attuale



Aree vincolate a verde

Verde di interesse
urbano



Verde di interesse
comprensoriale
(Parco territoriale)

