

CODICE	NOME	CODICE	NOME
AT-1	'Quartiere Margherita'	AT-27	'PNA 4'
AT-2	'Area asilo "Picola Resi"'	AT-28	'Comparto 16'
AT-3	'Lanificio Botton'	AT-29	'PU 8'
AT-4	'Ialamenti Serravalle Sud'	AT-30	'PU 9'
AT-5	'Ex Caserma Gotti - Porzoni B e C'	AT-31	'PU 10'
AT-6	'Ex Biscottificio Calusa'	AT-32	'PU 11'
AT-7	'Seminario Vescovile'	AT-33	'PNA 6'
AT-8	'Ex Lanificio Torres, ora Filvea'	AT-34	'PU 12'
AT-9	'Ialamenti Serravalle Nord'	AT-35	'PU 13'
AT-10	'Ex Complesso De-Zorzi-Luzzati'	AT-36	'PU 14'
AT-11	'Ex Ghetto di Ceneda'	AT-37	'PU 15'
AT-12	'Congregazione Suore Carità (Maria Bambina)'	AT-38	'PU 16'
AT-13	'Ex Area Borca'	AT-39	'PU 17'
AT-14	'Ex Collegio Dante Alighieri'	AT-40	'PNA 7'
AT-15	'Stadio Comunale e complesso missionari della Consolata'	AT-41	'S.N. 11 - 'Comparto 11d1''
AT-16	'Palicampo'	AT-42	'S.N. 15'
AT-17	'PU 1'	AT-43	'S.N. 18'
AT-18	'PU 2'	AT-44	'S.N. 17'
AT-19	'PU 3'	AT-45	'Comparto 25 -Palazzo Marinotti'
AT-20	'PU 4'	AT-46	'Comparto 24 -Palazzo Piccin'
AT-21	'PU 5'	AT-47	'S.N. 9A - Filande Banfi'
AT-22	'PU 6'	AT-48	'Comparto 20b2'
AT-23	'Carteria di Savassa'	AT-49	'AE-1'
AT-24	'PU 7'	AT-50	'AE-2'
AT-25	'PNA 2'	AT-51	'AE-3'
AT-26	'PNA 3'	AT-52	'AE-4'

LEGENDA

Confine Amministrativo Comunale

LIMITI CONFINI ATO

- ATO 01 - Val Lapisina
- ATO 02 - Città
- ATO 03 - Collina
- ATO 04 - Zona Industriale

AREE DI TRASFORMAZIONE

- Nuova area di espansione
- Progetto speciale
- Progetto unitario
- PUA non attuato
- PUA nuovo
- Riqualificazione e riconversione

AREE DI PERICOLOSITA' IDRAULICA - P.G.R.A. PIANO DI GESTIONE RISCHIO ALLUVIONI

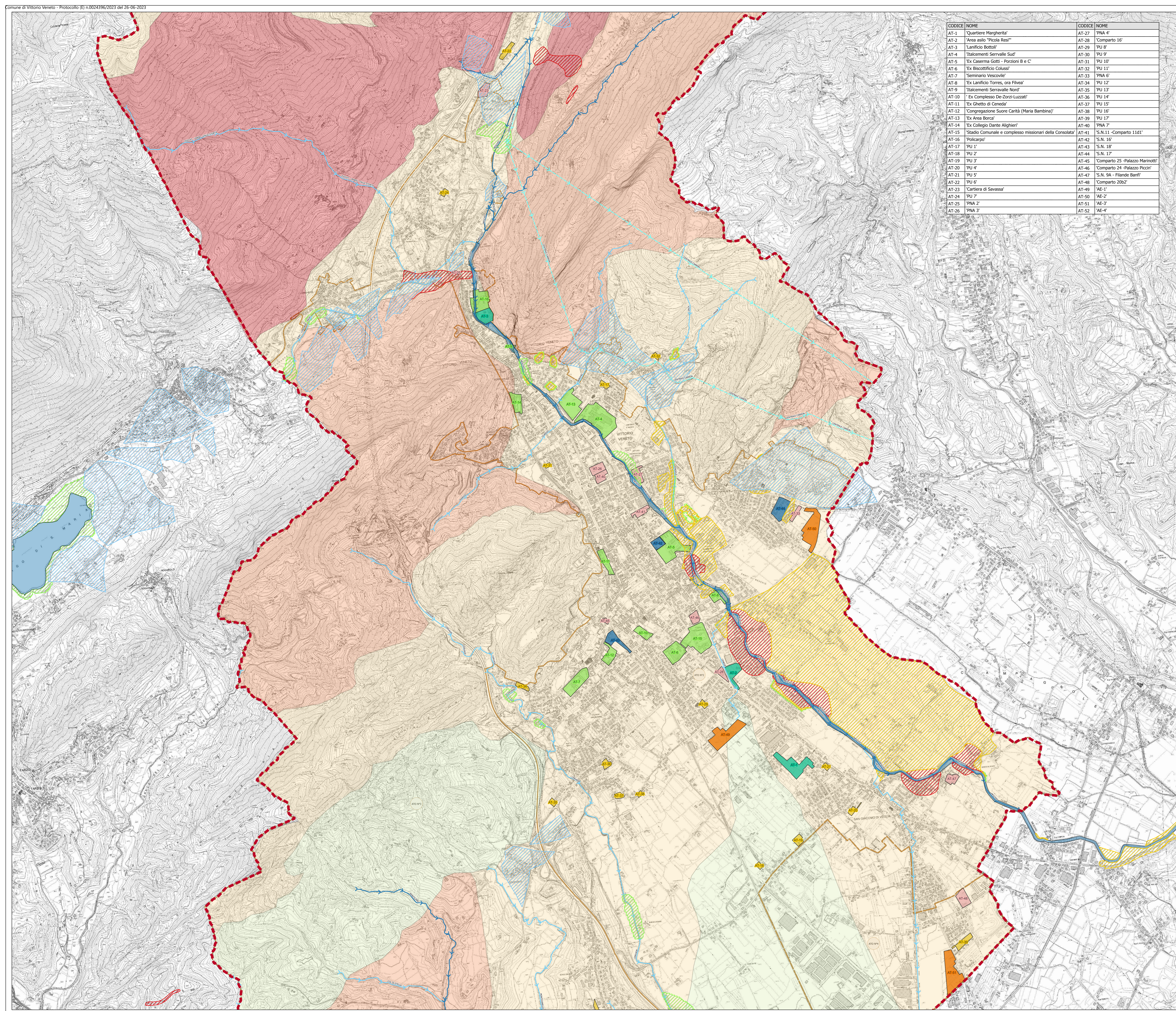
- Area fluviale (F)
- Zone di attenzione (AA)
- Pericolosità idraulica moderata (P1)
- Pericolosità idraulica media (P2)
- Pericolosità idraulica elevata (P3A)
- Pericolosità idraulica elevata (P3B)

PERMEABILITA' DEI SUOLI

- Permeabilità alta (36-360 mm/h)
- Permeabilità bassa (0,036-0,36 mm/h)
- Permeabilità moderatamente alta (3,6-36 mm/h)
- Permeabilità moderatamente bassa (0,36-3,6 mm/h)
- Non suolo

RETE IDROGRAFICA

- Fiume
- Canale / Torrente / Rio
- Condotta idroelettrica



COMUNE DI VITTORIO VENETO
 Provincia di Treviso

P.A.T.

elaborato: _____ scala: 1:10.000 data: giugno 2023

CRITICITA' IDRAULICHE E TRASFORMAZIONI DI PIANO - AREA CENTRALE

ADOTTATO il ___/___/___ APPROVATO il ___/___/___

IL SINDACO ASSESSORE ALL'URBANISTICA
 Antonio Miatto

IL SEGRETARIO GENERALE
 Mariarita Napolitano

RESPONSABILE AREA/SETTORE
 Ing. Alessandra Curi

RESPONSABILE UFFICIO
 Arch. Maria Cristina Scalet

PROGETTISTI
 Arch. Dino De Zan

COLLABORATORI
 Pian. Terr. Elena Agliata
 Dott.ssa Pian. Terr. Elisa Dotta

VALUTAZIONE DI COMPATIBILTA' IDRAULICA
 Ing. Stefano Zorba

STUDI GEOLOGICI
 Geol. Gino Lucchetta

STUDI AGRONOMICI
 Agron. Marco Pianca

VALUTAZIONI AMBIENTALI
 Ing. Elettra Lowenthal

