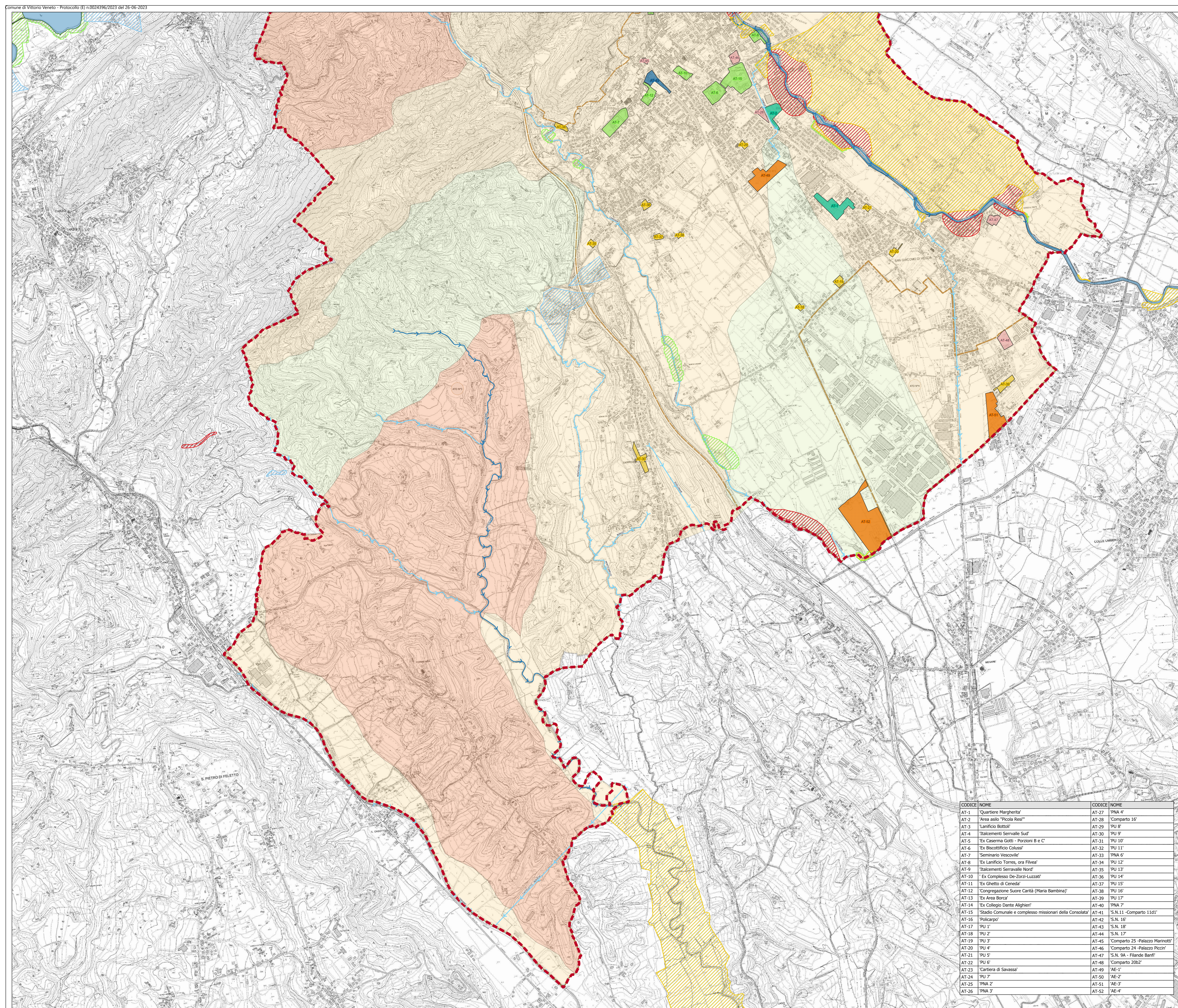


- LEGENDA**
- Confine Amministrativo Comunale
 - LIMITI CONFINI ATO**
 - ATO 01 - Val Lapisina
 - ATO 02 - Città
 - ATO 03 - Collina
 - ATO 04 - Zona Industriale
 - AREE DI TRASFORMAZIONE**
 - Nuova area di espansione
 - Progetto speciale
 - Progetto unitario
 - PUA non attuato
 - PUA nuovo
 - Riqualificazione e riconversione
 - AREE DI PERICOLOSITA' IDRAULICA - P.G.R.A. PIANO DI GESTIONE RISCHIO ALLUVIONI**
 - Area fluviale (F)
 - Zone di attenzione (AA)
 - Pericolosità idraulica moderata (P1)
 - Pericolosità idraulica media (P2)
 - Pericolosità idraulica elevata (P3A)
 - Pericolosità idraulica elevata (P3B)
 - PERMEABILITA' DEI SUOLI**
 - Permeabilità alta (36-360 mm/h)
 - Permeabilità bassa (0,036-0,36 mm/h)
 - Permeabilità moderatamente alta (3,6-36 mm/h)
 - Permeabilità moderatamente bassa (0,36-3,6 mm/h)
 - Non suolo
 - RETE IDROGRAFICA**
 - Fiume
 - Canale / Torrente / Rio
 - Condotta idroelettrica



COMUNE DI VITTORIO VENETO
 Provincia di Treviso

P.A.T.

elaborato _____ scala 1:10.000 data giugno 2023

CRITICITA' IDRAULICHE E TRASFORMAZIONI DI PIANO - AREA SUD

ADOTTATO il __/__/__ APPROVATO il __/__/__

IL SINDACO ASSESSORE ALL'URBANISTICA
 Antonio Miatto

IL SEGRETARIO GENERALE
 Mariarita Napolitano

RESPONSABILE AREA/SETTORE
 Ing. Alessandra Curti

RESPONSABILE UFFICIO
 Arch. Maria Cristina Scaler

PROGETTISTI
 Arch. Dino De Zan

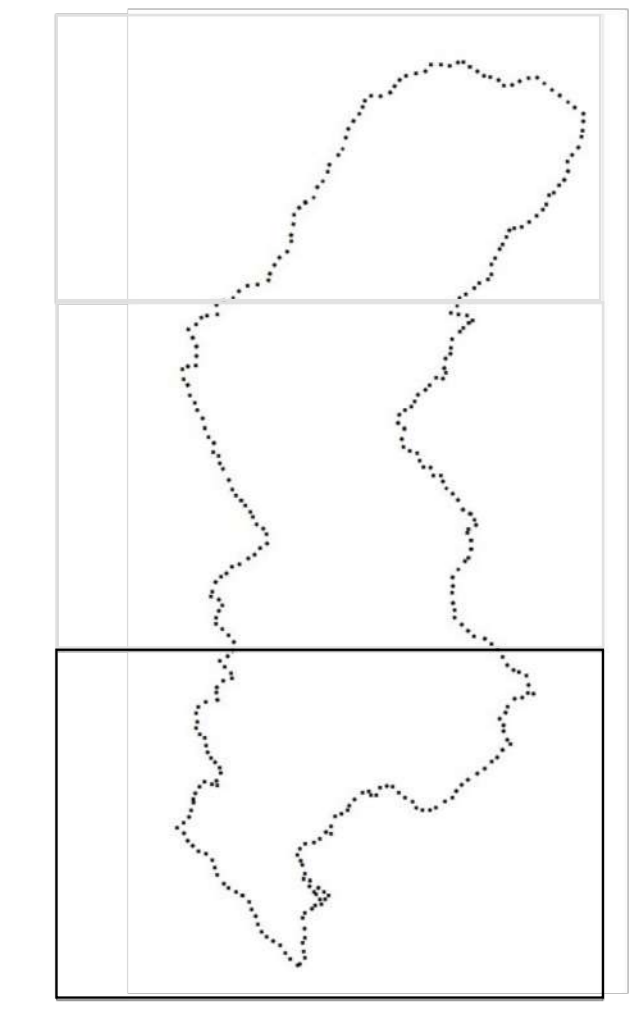
COLLABORATORI
 Pian. Terr. Elena Agliata
 Dott.ssa Pian. Terr. Elisa Dotta

VALUTAZIONE DI COMPATIBILTA' IDRAULICA
 Ing. Stefano Zorba

STUDI GEOLOGICI
 Geol. Gino Lucchetta

STUDI AGRONOMICI
 Agron. Marco Pianca

VALUTAZIONI AMBIENTALI
 Ing. Elettra Lowenthal



CODICE	NOME	CODICE	NOME
AT-1	'Quartiere Margherita'	AT-27	'PNA 4'
AT-2	'Area asilo "Piccola Resa"'	AT-28	'Comparto 16'
AT-3	'Lanificio Bellini'	AT-29	'PU 8'
AT-4	'Italcementi Serravalle Sud'	AT-30	'PU 9'
AT-5	'Ex Caserma Gotti - Porzioni B e C'	AT-31	'PU 10'
AT-6	'Ex Biscottificio Colussi'	AT-32	'PU 11'
AT-7	'Seminario Vescovile'	AT-33	'PNA 6'
AT-8	'Ex Lanificio Torres, ora Filvea'	AT-34	'PU 12'
AT-9	'Italcementi Serravalle Nord'	AT-35	'PU 13'
AT-10	'Ex Complesso De-Zorzi-Luzzati'	AT-36	'PU 14'
AT-11	'Ex Ghetto di Ceneda'	AT-37	'PU 15'
AT-12	'Congregazione Suore Carità (Maria Bambina)'	AT-38	'PU 16'
AT-13	'Ex Area Borca'	AT-39	'PU 17'
AT-14	'Ex Collegio Dante Alighieri'	AT-40	'PNA 7'
AT-15	'Spazio Comunale e complesso missionari della Consolata'	AT-41	'S.N. 11 - Comparto 11d1'
AT-16	'Poliscampo'	AT-42	'S.N. 16'
AT-17	'PU 1'	AT-43	'S.N. 18'
AT-18	'PU 2'	AT-44	'S.N. 17'
AT-19	'PU 3'	AT-45	'Comparto 25 -Palazzo Marinotti'
AT-20	'PU 4'	AT-46	'Comparto 24 -Palazzo Piccini'
AT-21	'PU 5'	AT-47	'S.N. 9A - Filande Baruffi'
AT-22	'PU 6'	AT-48	'Comparto 20b2'
AT-23	'Cartiera di Savassa'	AT-49	'AE-1'
AT-24	'PU 7'	AT-50	'AE-2'
AT-25	'PNA 2'	AT-51	'AE-3'
AT-26	'PNA 3'	AT-52	'AE-4'